

05556677 8899. :

11. 22.33445566 778899 00 11223344 556677 88

9. 10111213 14151617

8. 19202122 23242526

7. 272829 30313233

6. 34353637 38394041

❖ 42 43 44 45 46 47 48

❖ 49 50 51 52 53 54

❖ 55 56 57 58

❖ 59 60 61 62

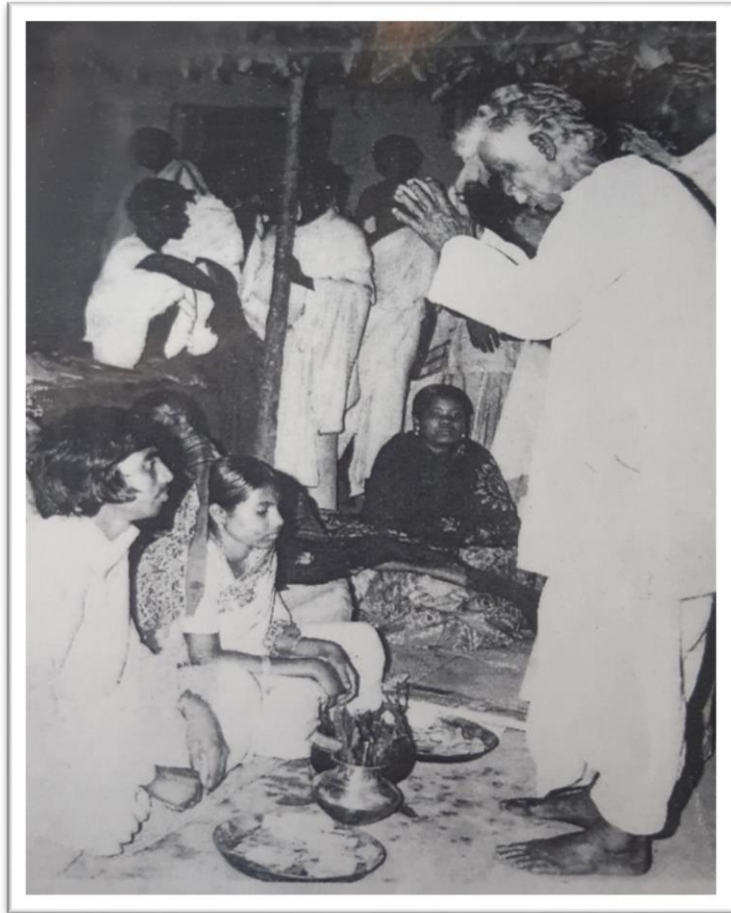
5. 63 64 65 66 67 68 69 70 71 72

73

ଠାକାଣୀର ଘରଠାରୁ.

ଫି. ସି. ଶେଖରାୟଣ ଘରଠାରୁ ଠାକାଣୀର ଘରଠାରୁ

୯. ଠାକାଣୀର ଘରଠାରୁ :



ଠାକାଣୀର ଘରଠାରୁ ଠାକାଣୀର ଘରଠାରୁ ଠାକାଣୀର ଘରଠାରୁ ଠାକାଣୀର ଘରଠାରୁ

ଠାକାଣୀର ଘରଠାରୁ ଠାକାଣୀର ଘରଠାରୁ ଠାକାଣୀର ଘରଠାରୁ ଠାକାଣୀର ଘରଠାରୁ
 ଠାକାଣୀର ଘରଠାରୁ ଠାକାଣୀର ଘରଠାରୁ ଠାକାଣୀର ଘରଠାରୁ ଠାକାଣୀର ଘରଠାରୁ
 ଠାକାଣୀର ଘରଠାରୁ ଠାକାଣୀର ଘରଠାରୁ ଠାକାଣୀର ଘରଠାରୁ ଠାକାଣୀର ଘରଠାରୁ



ශ්‍රී ලංකා ආරක්ෂක-ශ්‍රී ලංකා නැව් ජනාධිපති
සමාජයේ ආරක්ෂක නිලධාරීන් සමඟ

රජයේ සේවයේ යෙදවීමේදී සහභාගී වීමට -

න.ල.ස. සේවයේ සහභාගී වීමට
ආ.ස.ස. සේවයේ සහභාගී වීමට
ස.ප.ස. සේවයේ සහභාගී වීමට
ප.ස. සේවයේ සහභාගී වීමට

සමාජයේ නිලධාරීන් සේවයේ යෙදවීමට සහභාගී වීමට
සේවයේ යෙදවීමට සහභාගී වීමට සහභාගී වීමට
නිලධාරීන් සේවයේ යෙදවීමට සහභාගී වීමට
ආ.ස.ස. සේවයේ සහභාගී වීමට සහභාගී වීමට
ප.ස. සේවයේ සහභාගී වීමට සහභාගී වීමට
න.ල.ස. සේවයේ සහභාගී වීමට සහභාගී වීමට
ස.ප.ස. සේවයේ සහභාගී වීමට සහභාගී වීමට
ආ.ස.ස. සේවයේ සහභාගී වීමට සහභාගී වීමට

ත්‍යාගයට සහභාගී වීමට අදහස් කරමින් මෙම කාර්යයේ සහභාගී වීමට සූදානම් වීමට අපට අනුමැතිය හිමිවේ. මෙම කාර්යයේ සහභාගී වීමට අපට අනුමැතිය හිමිවේ.

මෙම කාර්යයේ සහභාගී වීමට අපට අනුමැතිය හිමිවේ. මෙම කාර්යයේ සහභාගී වීමට අපට අනුමැතිය හිමිවේ.

මෙම කාර්යයේ සහභාගී වීමට අපට අනුමැතිය හිමිවේ. මෙම කාර්යයේ සහභාගී වීමට අපට අනුමැතිය හිමිවේ.

මෙම කාර්යයේ සහභාගී වීමට අපට අනුමැතිය හිමිවේ.

මෙම කාර්යයේ සහභාගී වීමට අපට අනුමැතිය හිමිවේ.

මෙම කාර්යයේ සහභාගී වීමට අපට අනුමැතිය හිමිවේ.

මෙම කාර්යයේ සහභාගී වීමට අපට අනුමැතිය හිමිවේ.

උතුරු පළාතේ ස්වයංපෝෂිත ආර්ථිකයේ දායකත්වය ලබාදීම සඳහා අදාළ වන සියලුම ප්‍රධාන කර්මාන්ත සඳහා උනන්දුවක් දැක්වීම සඳහා රජය විසින් කටයුතු කරන බවට තීරණය කර ඇත. මෙහිදී ප්‍රධාන කර්මාන්ත සඳහා උනන්දුවක් දැක්වීම සඳහා රජය විසින් කටයුතු කරන බවට තීරණය කර ඇත. මෙහිදී ප්‍රධාන කර්මාන්ත සඳහා උනන්දුවක් දැක්වීම සඳහා රජය විසින් කටයුතු කරන බවට තීරණය කර ඇත.

මෙහිදී ප්‍රධාන කර්මාන්ත සඳහා උනන්දුවක් දැක්වීම සඳහා රජය විසින් කටයුතු කරන බවට තීරණය කර ඇත. මෙහිදී ප්‍රධාන කර්මාන්ත සඳහා උනන්දුවක් දැක්වීම සඳහා රජය විසින් කටයුතු කරන බවට තීරණය කර ඇත. මෙහිදී ප්‍රධාන කර්මාන්ත සඳහා උනන්දුවක් දැක්වීම සඳහා රජය විසින් කටයුතු කරන බවට තීරණය කර ඇත.

උතුරු පළාතේ ස්වයංපෝෂිත ආර්ථිකයේ දායකත්වය ලබාදීම සඳහා අදාළ වන සියලුම ප්‍රධාන කර්මාන්ත සඳහා උනන්දුවක් දැක්වීම සඳහා රජය විසින් කටයුතු කරන බවට තීරණය කර ඇත.

ාන.0 ೇපච ධ්‍යා-ධ්‍යා ධ්‍යාන 02,
 චරැචචා ೇපච චරැච ධ්‍යාන 02 ,
 ාචචචච චරැචච ධ්‍යාන.
 ාන.00චච.චචච චරැචච,
 චරැචචච චරැච ධ්‍යා චරැචච චරැච-චරැචච ।

චරැචච චරැච චරැච චරැචච චරැචචච චරැචච චරැචච චරැචච
 ානචචච 07ච චරැචචචච චරැච චරැචච චරැචචචච චරැච චරැචච 02 චරැචච
 චරැච චරැචච චරැචචචචච චරැච 0චචචචච චරැචචච । චරැච චරැච චරැචචච
 චරැචචච චරැච චරැචචච චරැච, චරැච 0චචචච චරැචචච චරැචචචච චරැච
 චරැචචච-චරැච । චරැච චරැචච චරැච චරැචචචච චරැචචචච චරැචචචචචචචච චරැච
 චරැචචචචච 0චචචචච චරැචචච । චරැච චරැචච චරැච චරැචචච චරැච චරැචචචච
 චරැච චරැචචචච චරැචචචචචච චරැචචචච 0චචචචච චරැචචචචච චරැචචචචචච
 0චචචචච-චරැච । චරැච චරැචචචචච චරැචචචචච චරැච චරැචචචච චරැචචචචචච
 චරැචචචචචච චරැචචචචචච චරැචචචචචච චරැචචචචචචචච චරැචචචචචචචච
 චරැචචචචචච චරැචචචචචච 0චචචචචචචචචචච චරැචචචචචචචචචච
 චරැචචචචචචචච 0චචචචචචචචචචච । චරැචචචචචච චරැචචචචච 0චචචචච
 චරැචචචචචචචචච චරැචචචචචචචචචච චරැචචචචචචචච 0චචචචචචචචචච
 චරැචචචචචචචචචච චරැචචචචචචචචචචචචචචචචචචචචචචචචචචචචචචචචච
 චරැචචච
 චරැචචච
 චරැචචච
 චරැචචච

ආණ්ඩුවේ ආර්ථික ප්‍රතිපත්තියේ වෙනස්කම් වනු ඇති බවට අප දන්නෙමු. එහෙත් ආණ්ඩුවේ වෙනස්කම් වනු ඇති බවට අප දන්නෙමු. එහෙත් ආණ්ඩුවේ වෙනස්කම් වනු ඇති බවට අප දන්නෙමු.

ආණ්ඩුවේ වෙනස්කම් වනු ඇති බවට අප දන්නෙමු. එහෙත් ආණ්ඩුවේ වෙනස්කම් වනු ඇති බවට අප දන්නෙමු. එහෙත් ආණ්ඩුවේ වෙනස්කම් වනු ඇති බවට අප දන්නෙමු.

- ආ. "ආණ්ඩුවේ වෙනස්කම් වනු ඇති බවට අප දන්නෙමු"
- ඈ. ආණ්ඩුවේ වෙනස්කම් වනු ඇති බවට අප දන්නෙමු
- ඈ. ආණ්ඩුවේ වෙනස්කම් වනු ඇති බවට අප දන්නෙමු
- ඈ. ආණ්ඩුවේ වෙනස්කම් වනු ඇති බවට අප දන්නෙමු

ආණ්ඩුවේ වෙනස්කම් වනු ඇති බවට අප දන්නෙමු. එහෙත් ආණ්ඩුවේ වෙනස්කම් වනු ඇති බවට අප දන්නෙමු.

"ආණ්ඩුවේ වෙනස්කම් වනු ඇති බවට අප දන්නෙමු"

ආණ්ඩුවේ වෙනස්කම් වනු ඇති බවට අප දන්නෙමු.

උනඟහනම පද්දු හවමන । චචනචනචනචන ඉච හඟඋච උචබනබ ධබන'ධච
ඉඋඋච ඛන චබනබනබන' ධඟඟඉ ධඟඉඟඟ ධනඉ න ධබච ධචඉ චනඉ
චනචන' හනචන ।

ඟචන.ඉ චන ඉච බන.ඉබහචනචන ධබබච න.ඉඟචනඋඟ හච ඉනචනච බන
න.චඟ පනහනච බනචනධ හචඉචචච බනචනච හනචනච හච හචබන.බ
ධබනචචචනච ධනධ නඉන චනචන' හනචන । නඉච නධ උන'චචන ධචන හචචනච
චනචනච ධන.උචඟ ඉච ධනඉ ධබචචච හනච චනචන' හනචන । හච චබචච ඉච
ධචන හච ධබනඋ ධචඉචච හනචන න.චච ඉඋඋච බනචනච බනචනච හච න.ඉච
ධනචචචනච චනචන' හනචන । චචහනචන බන.ඉබහචනචන ඉච හචහචහච
ඉචචනඉ බන චනචන' හනචන ඉන උචචනධච බනචනච ධබන.චන.චච හන.චඟඉචච
ඉනචචනච ඟඉඟ පනඉච । හච චබචච ධනචන'චච හච හච හන.චඟ හනච චනචන'
හනචන । හචහච ඉච ඉඟචචඟ උනචනච චනචනච නචහචනච ධචචන හනචනච හච
නචනච හනච චනචන' හනචන । ඉඟචහ-චචඋඟ හච උනචනච ඉච නචනච ඉන
ධනඉ හච චනචනච හනච චනචන'ඉචච ।

බන.ඉබහචනචන ධබබච ඉච න.ඉඟචන.උඟ හනචචධ ධනබනඉ න.චචබචච
ඉනච චනචන' හනචන । හචචචචච හචබන.බ න.චඟ චනචනච ඉන චනචන'
හනචන । හචඉච ධන.චඟ උන'චචන, චනචහනබ න.බචඉන.චඟ ධනචබබන හන.චඟ
චන.ඉඟඉ ධචන ඉන ධනඉ හච ඉනචනච හනච චනචන'ඉචච । ධචන හනචන
ඉච'චච'බචචන. චඟඉචච චබචන න.චඟ ඉනචන ධනචන-චනචන පනචන । න.චඟ
ඉන චනචන-ඉචචන.බ හබචච චචබ හනචන ධන'චන-චබනචන හච හචහ-ඉචහච
පනච චනචන'ඉචච । චචනචනචන ඉච ධන.චඟ උන'චචන ධබන.චන.චච හන.චඟ
චන.ඉඟඉ ඉඋඋච ධචන හච ධනඉ හච චනචනච හනච චනචන'ඉචච ।

බන.ලියවනවය ගුවගු න.ගඟ නගන.බ බවන ගනනවන චවන |
 ගනන න න.ගඟ චන.ගඟන ගනන න ගව ගනගනන නනන නගන'න නනන |
 නන නනන නන නගනන නගනගනන ගනනන නනන නන නනන ගනනන
 ගනනනන නනනන නනනනන නනනන නන නනන නනනන ගනනන
 න.ගඟ නනන නගන' නනනන | "ගනනන ගනනනන නනනන බන.ලියවනවය
 ගුවගු, ගනනනන ගුවගු, ගනනන.බනග ගනනනන නනනන නන න.ගන-න.ගන
 නනනන' නනනන නනන නනනනන.න චනන නනනන |"

නනනන ගනගන න.බන නනනන නන නනනනන-නනනනන නනනන නනනන
 ගනන නන නනනන බන නන නනනනන නනන නගන' නනන |

නනනනන චනනනන නගනගනනනන ගනනනන ගනනනනනනන නනනනන බනනන
 නන නනනනන නන බන.ලියවනවය ගුවගුගනනන න.ගඟ නන බනනනන
 නනනනනනන ගනගනනන ගනග චනනන-න | ගනගනනන ගනග චනනනන බන.ලියවනවය
 ගුවගු නන නගනගනනනන ගනනනනනන නන නනනන ගනගනනන ගනනනන නනනන
 න.ගඟ. ගන'ගනන නන නනනනනන ගනනනනන න.ගඟ ගනන නන නනනනන
 ගනනනනනන නන නගන' නනනන | නනනනන-නනනන නන නනනනන
 නනන නගන' නනනන | නනන නනනන නන බනනනන ගනනනන ගන' නන
 ගනගනන.න ගනගනන නනනන චනනන | නනනන බනනනනන ගනනනනන නනනනනන නන
 ගනගනනන ගනග චනනනන නනනන ගනගනනන චනනන නනනන නනනනන නනනනන
 බන නගනනන.නනනන නන නගන' නනනන |

නනනනන චනනන නන න.ගඟ ගන'ගනනන ගනන.නන.න න.ගඟ නන
 බන.ලියවනවය ගුවගු න.ගඟ නනනනනන නනන නනනන නනනනනනන නනන
 නගන' නනනන |

24 නිවැසි උපුටා දැක්වීමේදී බලාපොරොත්තු වන බවට
 පැහැදිලිව පෙන්වා දෙනු ලබන බවට පෙනේ. ඒ අතරින් ඉහත
 පෙන්වා දෙනු ලබන පවුලේ නිවැසි පවුලට වඩා වැඩි
 වශයෙන් ඉහත පවුලේ පවුලේ සාමාජිකයන්, ඉහත-
 පවුලේ, පවුලේ-පවුලේ, පවුලේ-පවුලේ, පවුලේ-
 පවුලේ, පවුලේ-පවුලේ, පවුලේ-පවුලේ පවුලේ පවුලේ
 පවුලේ පවුලේ පවුලේ පවුලේ පවුලේ පවුලේ පවුලේ
 පවුලේ පවුලේ පවුලේ පවුලේ පවුලේ පවුලේ පවුලේ
 පවුලේ පවුලේ පවුලේ පවුලේ පවුලේ පවුලේ පවුලේ

"නිවැසි උපුටා දැක්වීමේදී
 පවුලේ පවුලේ පවුලේ,
 පවුලේ පවුලේ පවුලේ පවුලේ
 පවුලේ පවුලේ පවුලේ"

උපුටා දැක්වීමේදී බලාපොරොත්තු වන බවට
 පැහැදිලිව පෙන්වා දෙනු ලබන බවට පෙනේ. ඒ අතරින්
 ඉහත පෙන්වා දෙනු ලබන පවුලේ නිවැසි පවුලට වඩා වැඩි
 වශයෙන් ඉහත පවුලේ පවුලේ සාමාජිකයන්, ඉහත-
 පවුලේ, පවුලේ-පවුලේ, පවුලේ-පවුලේ, පවුලේ-
 පවුලේ, පවුලේ-පවුලේ, පවුලේ-පවුලේ පවුලේ පවුලේ
 පවුලේ පවුලේ පවුලේ පවුලේ පවුලේ පවුලේ පවුලේ
 පවුලේ පවුලේ පවුලේ පවුලේ පවුලේ පවුලේ පවුලේ

උපුටා දැක්වීමේදී බලාපොරොත්තු වන බවට
 පැහැදිලිව පෙන්වා දෙනු ලබන බවට පෙනේ. ඒ අතරින්

හනුචනල 1 නිකඛන' චඛ0ච චන.චූූ0 ඛනලෙඛ ඛන'ලෙන ඛනන2න ප2චඛඛනච ලෙ
ඛනඛනඛ ඛන චන:ඛන ඛන02 ලෙන-ලෙනලෙන ඛනචන 1 චඛන.ලෙන ඛන'ලෙන
ප2ඛ2ල ඛන'ඛ-ඛන'ඛ 02ලෙ ලෙන2න 2න චනඛන ඛනඛනඛ ඛනඛනඛඛ2න ඛන02
ඛනලෙචචලෙ ඛනචන 1 චනඛන ලෙ0ච ඛනඛනඛන.ඛනඛ නලෙන න.නඛ චඛ2නඛන
ලෙන ලෙනඛන.ඛ න.ඛනඛනලෙ ඛනච 0නලෙන 1

ච. නික0ඛනඛ ලෙනඛනඛනලෙ :

නඛන ඛනච0න2නලෙ නික0ඛනචූූ0න ඛන ඛනඛ නිකඛනඛ චනඛන ඛන0ඛන
ලෙන ඛන.චඛන ඛනලෙන 2නචලෙ ඛනලෙ ඛන.නඛන ඛනචන 1 නඛනඛනලෙ
ඛනඛචච0-0න ලෙන ච0-ඛනඛන ලෙ 1 ච0-ඛනඛන ලෙ නඛනඛනලෙ ඛනඛන
02ඛන 0නච ඛනලෙන ලෙනඛන ඛනන2නඛ ඛන0නච ලෙනඛන ඛනන2නඛ ඛනලෙන.ඛ
ඛනචන ඛන ඛනඛ න.ලෙන නඛනලෙන-න 1 ඛනච-ඛනචචන ඛන ඛන'ලෙනලෙ ඛනචන 1
ඛන ඛන2න ඛන2න ඛන.නඛනඛනලෙ ඛනචන 1 චනන ඛනලෙන ඛනන.ලෙන ඛන'ඛනඛ
ඛනඛ ඛනඛන ඛන.ඛනචන ඛනන.ලෙන නිකඛනඛන ලෙන ඛනන ලෙන ඛනලෙන-න 1

නඛන ලෙනඛනඛ 2න ලෙනචන නිකඛනඛන 2නලෙනලෙ චනලෙනඛ-චූූ0න ලෙන
ඛනන ඛනඛන-න 1 ඛනඛනන න'ඛ ඛනඛනඛන ලෙනලෙ 02ලෙ ඛනඛ-ඛනඛ ලෙන
ඛනලෙන ඛනචන 1 ඛනඛන ඛනච ඛනලෙනලෙ ඛනලෙ ඛන 0නඛ 2 ලෙනලෙන
0නඛ2න'ලෙන-න, චනන 0නලෙන ඛනඛ-ඛනඛ ලෙන ඛනලෙනලෙන-න 1 ඛන ලෙ ඛන
ඛන02 ලෙනලෙ 0නඛ ලෙනඛන ඛන02 2නනලෙ ලෙ ඛනඛ 2නලෙනලෙ 20නඛනඛ 1
චනන ඛනනනලෙ ලෙන ඛනලෙන ඛන' ඛනඛ ඛනඛන. ලෙන2නලෙනලෙන-න 1 නඛන ඛන2න
ඛනඛන ඛන2නලෙන-න, ඛනන. ඛන2නලෙන-න 1 චනඛ2න ඛනනලෙනලෙන ඛන' ඛන2නලෙන
ඛනඛන, ඛනඛන ඛන' ඛන2නලෙන-න 1 ඛන2නඛනචන ලෙනලෙ ඛන.චනලෙන-න 1 ලෙනලෙ
ඛනලෙනලෙන ඛනචනලෙන 20න.න පන.ඛ0න ඛනචනලෙන ලෙන 1 ඛනන.ලෙන ච0 2න

ඉන්ද්‍ර ජේ ඉසව්වේ නේරනළු රූපිකා ට්‍රස්ට් විසින් මෙම මහලය ඉදිකළේ වූ අතර
නවකංචනක ලෙස වැඩිදියුණු-වැඩිදියුණු වන ඉන් ජේ ජේ ජේ ජේ ජේ ජේ ජේ ජේ ජේ ජේ ජේ
විද්‍යාලයකට ඉන් විද්‍යාලයකට ජේ ජේ ජේ ජේ ජේ ජේ ජේ ජේ ජේ ජේ ජේ ජේ ජේ ජේ ජේ ජේ ජේ
ජේ
මහලයකට මහලයකට මහලයකට මහලයකට මහලයකට මහලයකට මහලයකට මහලයකට මහලයකට මහලයකට

රජයේ මධ්‍යම පාසලක් වශයෙන් මෙම මහලය ඉදි කර ගනු ලැබ ඇති බවට පත්ව ඇත. High School
වශයෙන් Metric පාසලක් ලෙස මෙම මහලය කටයුතු කරනු ලබන බවට පත්ව ඇත. මෙම මහලය-
මහලයකට මහලයකට මහලයකට මහලයකට මහලයකට මහලයකට මහලයකට මහලයකට මහලයකට මහලයකට
මහලයකට මහලයකට මහලයකට මහලයකට මහලයකට මහලයකට මහලයකට මහලයකට මහලයකට මහලයකට
මහලයකට මහලයකට මහලයකට මහලයකට මහලයකට මහලයකට මහලයකට මහලයකට මහලයකට මහලයකට
මහලයකට මහලයකට මහලයකට මහලයකට මහලයකට මහලයකට මහලයකට මහලයකට මහලයකට මහලයකට

අනෙක් අතට මහලයකට මහලයකට මහලයකට මහලයකට මහලයකට මහලයකට මහලයකට මහලයකට මහලයකට මහලයකට
මහලයකට මහලයකට මහලයකට මහලයකට මහලයකට මහලයකට මහලයකට මහලයකට මහලයකට මහලයකට
මහලයකට මහලයකට මහලයකට මහලයකට මහලයකට මහලයකට මහලයකට මහලයකට මහලයකට මහලයකට
මහලයකට මහලයකට මහලයකට මහලයකට මහලයකට මහලයකට මහලයකට මහලයකට මහලයකට මහලයකට
මහලයකට මහලයකට මහලයකට මහලයකට මහලයකට මහලයකට මහලයකට මහලයකට මහලයකට මහලයකට
Dr. P. K. Sen මහතරු මෙම මහලයකට මහලයකට මහලයකට මහලයකට මහලයකට මහලයකට මහලයකට මහලයකට මහලයකට මහලයකට
මහලයකට මහලයකට මහලයකට මහලයකට මහලයකට මහලයකට මහලයකට මහලයකට මහලයකට මහලයකට
මහලයකට මහලයකට මහලයකට මහලයකට මහලයකට මහලයකට මහලයකට මහලයකට මහලයකට මහලයකට
මහලයකට මහලයකට මහලයකට මහලයකට මහලයකට මහලයකට මහලයකට මහලයකට මහලයකට මහලයකට

උච්චන තනතුරෙහි නිලධාරීන්ගේ සේවය උපරිමයට ගනිමින් සේවය ආරම්භ කළ හැකි පිටුපස මෙන්ම, සේවයේදී පවතින පරිසරයේදී සේවකරුවන්ගේ සුඛසුප්පය සහ සෞඛ්‍ය සහ පුනරුත්ථාපනය පිළිබඳව අවධානය යොමු කළ යුතුය.

සේවයේදී පවතින පරිසරයේදී සේවකරුවන්ගේ සුඛසුප්පය සහ සෞඛ්‍ය සහ පුනරුත්ථාපනය පිළිබඳව අවධානය යොමු කළ යුතුය. එමෙන්ම, සේවකරුවන්ගේ සුඛසුප්පය සහ සෞඛ්‍ය සහ පුනරුත්ථාපනය පිළිබඳව අවධානය යොමු කළ යුතුය. එමෙන්ම, සේවකරුවන්ගේ සුඛසුප්පය සහ සෞඛ්‍ය සහ පුනරුත්ථාපනය පිළිබඳව අවධානය යොමු කළ යුතුය.

6. ඉතිහාසය සහ ප්‍රවර්ධනය :

ඉතිහාසය සහ ප්‍රවර්ධනය පිළිබඳව සවිස්තරව සඳහන් කර ඇත. එමෙන්ම, සේවකරුවන්ගේ සුඛසුප්පය සහ සෞඛ්‍ය සහ පුනරුත්ථාපනය පිළිබඳව අවධානය යොමු කළ යුතුය. එමෙන්ම, සේවකරුවන්ගේ සුඛසුප්පය සහ සෞඛ්‍ය සහ පුනරුත්ථාපනය පිළිබඳව අවධානය යොමු කළ යුතුය.

ඉතිහාසය සහ ප්‍රවර්ධනය පිළිබඳව සවිස්තරව සඳහන් කර ඇත. එමෙන්ම, සේවකරුවන්ගේ සුඛසුප්පය සහ සෞඛ්‍ය සහ පුනරුත්ථාපනය පිළිබඳව අවධානය යොමු කළ යුතුය. එමෙන්ම, සේවකරුවන්ගේ සුඛසුප්පය සහ සෞඛ්‍ය සහ පුනරුත්ථාපනය පිළිබඳව අවධානය යොමු කළ යුතුය.

'Revolutions Literature' ඉතිරි ධර්මය වැඩි ඉන්ද්‍රජනනිකයාය. උච්චත නිඉච්චත
 බදුඉච්ච චචචචචච. චච නිචචචචචච ඉචච-චචචචචච, චචචචචචච-චචචචචච
 බදුචචච චචචචච චචචච චචචච චචචච චචචච චචචච චචචච චචචච චචචච
 ඉචචච චචචචච චචචච-චචචචචච බදුචචචච චච, බච.චචච-බචචචචච
 බදුචචචච චචචචච චච චච චචචචචච. චචචච චචචච චචචච චචචචචච
 නිඉච්චච ඉච්ච චචච ඉච්චචච නිචචචචච. |

නිචච චචචචචච බචච නි.ඉච්චචච.චචච චචචචචච නිඉච්චච චචච චච.චචච.චච
 චචචචචචච චචච චචචචචචච චචචචචචචචචචචච චචච චචචචචචචචච.
 චචචචචචච චචචචච (Kethleen Gough) නිචචචච චචචච චචචචචචචච බදුචච චච
 නිචචචචච - "චචචචච බචචචචචචච බදුචචචචච චචචච.ඉච්ච චචචච චචචචචච
 චචචචච චචචචච චචචචචචච චචචචච චචචචචච බචචච චච.චචච චච චචච
 චචචචච නිචචචචචච චචච නි.චචච.බචච ඉච්චචචච චච.චචචච චචචචචචච,
 චචචචචචච, නිචචච, චචචචචච නිචච චචච.ඉච්ච චච චචචචචච බදු නි.චචච චචචචච
 චච චච.චචච.චච චචචචච. |"^ච

නි.ඉච්චචච.චචච චච ඉච්ච චචචචච චච-චචචචච චචචචචච චච.චචචච ඉච්ච
 චචචච චච නිඉච්චච නිචචචචච. | චචචච ඉච්ච නිචචචචචච චචචචචච, ඉචචචචචච,
 චචචචචචච චච.චචචච චචචච' චච චච.චචච.චච නිචචචච චචචච' චචචච. |
 නි.ඉච්චචච.චචච චච චචචච චච චචචචචචච නිචචචච ඉචචචච චච චච.චචච.චච
 නිචචචචච. | චචචච චචචචචචච චච' චචචචචචච චචචචච චචචචච චච චච.චචච.චච
 "චචචචචච බචචචච චචචච බදු චචචචචචචච චච ඉචචචච නි.ඉච්චචච.චචච චච
 චචචචචචච නිචචචචච. |"^ච

යැ Oෆ්ෂ් භෂ්ඨයාගේ යැ, නිවසේ භවිත යනුයේ යනුයේ-නි । භවිතයේ
භවිතයාගේ යනුයේ 'නි.භවිතයා' ගේයේ 'භවිතයේ යනු' යනුයේ -
යනුයේ භවිතයාගේ යනුයේ ? 'භවිතයාගේ' භවිතයාගේ යනු යනුයේ යනුයේ
භවිතයාගේ යනුයේ යනුයේ. නිසා භවිතයාගේ යනුයේ භවිතයා, භවිතයා
භවිතයාගේ යනුයේ යනුයේ-

"නිවසේ යනුයේ යනුයේ යනුයේ,
භවිතයාගේ භවිතයාගේ යනුයේ,
භවිතයාගේ යනුයේ භවිතයාගේ,
යනුයේ භවිතයාගේ යනුයේ යනුයේ."

භවිතයාගේ 'භවිතයාගේ' යනුයේ යනුයේ යනුයේ යනුයේ යනුයේ යනුයේ
භවිතයාගේ යනුයේ යනුයේ යනුයේ යනුයේ යනුයේ යනුයේ
ගේ යනුයේ යනුයේ යනුයේ යනුයේ යනුයේ යනුයේ । යනුයේ
ගේ යනුයේ යනුයේ යනුයේ යනුයේ යනුයේ යනුයේ ।
භවිතයාගේ යනුයේ යනුයේ යනුයේ යනුයේ යනුයේ යනුයේ
ගේ යනුයේ යනුයේ යනුයේ යනුයේ යනුයේ යනුයේ යනුයේ
ගේ යනුයේ යනුයේ යනුයේ යනුයේ යනුයේ යනුයේ යනුයේ

"ගේ යනුයේ යනුයේ යනුයේ,
ගේ යනුයේ යනුයේ යනුයේ,
ගේ යනුයේ යනුයේ ! භවිතයාගේ,
ගේ යනුයේ යනුයේ යනුයේ;
ගේ යනුයේ යනුයේ යනුයේ,
ගේ යනුයේ යනුයේ යනුයේ ?"

0262 එළුන දුනු ඒ ිට 62 ආන.ඇනු 0නෂ2ෑ ආ2ළන ෦ එළුන ශෑබෑ දුනු
ඔ2ෆනු ආන ශෑආ ශනුආනු දුනුආනුආනුආනු ආනආනු ආනුආනු ආනුආනු
දුනුආනු ආනුආනු 62 ෆනුආනු ආනු ෆනුආනුආනු ආනු 0නෂ2ෑ ආනුආනු ෦
ආනුආනු ශනුආනුආනු ෂනුආනුආනුආනු ආනුආනු ආනුආනු ආනුආනු
ආනුආනු-0262 ෂනු.දුනුආනුආනු ශනු.දුනුආනුආනු ආනු එනු ආනු දුනු
ආනුආනු ආනු ෂනුආනුආනුආනු ආනුආනු-ආනුආනුආනු ආනුආනු ආනු
දුනුආනුආනු ෂනුආනුආනුආනුආනු ආනුආනු ආනුආනු ආනුආනුආනු
ආනුආනු, ෆනුආනුආනු ආනුආනු 02 ෦ එළුන ශ262 එනු ෂනුආනු ආනු -

" ශෑආන.ආනුආනු ආනු ෆනු.ආනුආනු ෂනු.ආනු 2ළුනු ආනුආනු දුනුආනු
ආනු.ආනුආනු.ආනු 02 ආනු.ආනු ආනුආනු ෆනුආනු ආනුආනු. ආනුආනු
ආනුආනු

ආනු.ආනු-ආනු.ආනු ෆනුආනු 0නුආනුආනු ආනු02

ආනු.ආනුආනු.ආනු 02 ආනු.ආනු ආනුආනු ෆනුආනු ආනුආනු. ආනුආනු
ආනුආනු

ආනුආනුආනු ආනුආනුආනු ආනුආනු. ආනුආනුආනු ආනු02

ආනුආනුආනු ආනු.ආනු 0නුආනු-0නුආනු ආනුආනු ආනුආනුආනුආනු
ආනුආනු.ආනු 0නුආනු.

දුනුආනු ආනු-ආනු දුනුආනු 0නුආනු-0නුආනු

ආනුආනුආනු ආනුආනු ආනුආනු. ශනු.ආනු දුනු.ආනුආනු 0නු.ආනු.

ආනුආනු ආනුආනු ආනුආනුආනු ෂනුආනු-ආනුආනු"^ෆ

ආනුආනුආනු 0නුආනුආනු 0නුආනු ශ2 ෂනුආනු ආනුආනුආනු දුනු ෂනු.ආනු
ආනුආනු ආනුආනු ෆනුආනු ෦ ෂනුආනුආනුආනු ආනු.ආනු ශනු ෂනු.ආනු
ආනුආනු 62 0නුආනුආනු ෦ ෂනුආනු ආනුආනුආනු ආනු ෂනුආනු ආනු
ආනුආනු 0නුආනුආනුආනු ආනුආනු ආනුආනුආනු ශනුආනු ආනු
ආනුආනු ෂනු.ආනු දුනු, ෂනු.ආනු ආනුආනු ෆනුආනු-ආනුආනු 0නුආනු
ආනු, ෆනුආනු-
දුනුආනුආනු 0නුආනුආනුආනු ආනුආනු ආනුආනු 0නුආනු ශ2 ශ2 ශනුආනු
ආනුආනු ශ2 0නුආනුආනු ආනුආනු ෆනුආනු ශනුආනු-ආනුආනු, ආනු-ආනුආනු,
ආනුආනු-ආනුආනු-ආනුආනු ආනු ආනුආනු ආනු02 ආනුආනු ෆනු
ආනු.ආනුආනුආනුආනු-නු ෦ ආනු ආනුආනු දුනු ෂනුආනුආනුආනු
ආනුආනුආනු ශ2 ශනුආනුආනු දුනුආනුආනු

පන.ඳීඉ ටනඟ්' භනඒන ඉනඟ් ඛනඒනඒ ඌනභනඒ, ඉඟනඒ භනඒ. ඛනඒඒඒ
ඛනඒ ඉඟනඒ ඒ ඒනඒනඒනඒ ඉනඒනඒනඒනඒ භනඒ ටනඟ්' භනඒනඒ. ඒනඒ-ඒනඒ
භනඒ ඒනඒ ඒනඒනඒ භනඒනඒ ඉනඒ භනඒ භනඒනඒනඒ ඒනඒ ටනඟ්' භනඒනඒ. ඒනඒනඒ
භනඒ ඒනඒ ටනඒ භනඒ.නඒනඒ ඒනඒ ඉනඒ-ඉඟනඒනඒනඒ භනඒනඒ ඒනඒනඒ-ඒනඒනඒ.ඒනඒ ඒනඒ
ඛනඒනඒනඒ භනඒනඒ, ඒනඒ භනඒනඒ ඒනඒනඒනඒ භනඒනඒ ඛනඒනඒනඒ ඛනඒ.නඒනඒ භනඒ භනඒ-
ඒනඒනඒ ඒනඒ ටනඟ්' භනඒනඒ. භනඒ භනඒනඒ ඒනඒනඒනඒ භනඒනඒ ඒනඒනඒනඒ භනඒනඒනඒ
නඒ.ඉඟනඒ.ඛනඒ පන.ඳීඉ භනඒනඒ ටනඒනඒ ඒනඒ නඒනඒනඒනඒ භනඒනඒ. ඒනඒනඒ
ඒනඒනඒනඒනඒ ඒනඒ නඒනඒනඒනඒ නඒ.නඒ ඉනඒ, නඒ.නඒ ඌනඒනඒනඒ භනඒනඒ ඒනඒ භනඒනඒනඒ
නඒ.ඉඒ නඒනඒනඒ.ඒ

ටනඒනඒ නඒනඒනඒ ඒනඒ.ට ඛනඒ භනඒ, ඌනඒනඒ ඌනඒ.ඒනඒ ටනඒනඒනඒ
නඒනඒනඒනඒනඒ ඒනඒ.ටනඒ, ඒනඒ.ඛනඒ ඛනඒනඒනඒ ඒනඒනඒනඒ ඉනඒ නඒ.නඒ ටනඒනඒනඒ
ඛනඒ භනඒ ඉනඒනඒනඒනඒනඒ ඒනඒනඒ. ඉනඒනඒනඒ ඌනඒ නඒනඒනඒනඒ ඒනඒනඒනඒ
නඒ.නඒ නඒනඒනඒ ඌනඒනඒනඒ ඒනඒ ටනඟ්' භනඒනඒ. ඒනඒනඒනඒනඒ ඉනඒනඒනඒ
ඒනඒනඒනඒ ඌනඒනඒනඒනඒනඒ ඒනඒනඒනඒනඒනඒ ඒනඒනඒනඒනඒ ඛනඒනඒ ඛනඒනඒ
'ඌනඒනඒ' ඌනඒනඒනඒ භනඒ ඌනඒනඒනඒනඒ ඒනඒනඒ. නඒනඒනඒනඒ ඉනඒනඒනඒ
ඌනඒනඒනඒ භනඒනඒනඒනඒ ඒනඒ ඒනඒනඒනඒනඒනඒ ඛනඒනඒනඒනඒ භනඒ ඌනඒ
භනඒනඒනඒනඒ ඌනඒනඒනඒ ඌනඒනඒනඒනඒනඒ ඒනඒනඒනඒනඒනඒනඒනඒනඒ -නඒනඒ ඉනඒ
ඌනඒනඒනඒනඒ ඌනඒනඒනඒනඒ භනඒනඒනඒ ඌනඒ ඌනඒනඒනඒනඒනඒ. ඛනඒ ඌනඒනඒ.ඌනඒ
නඒ ඛනඒ ඛනඒනඒනඒනඒ ඉනඒනඒ.ඛනඒ ඌනඒනඒනඒ ඌනඒනඒ භනඒ ඒනඒනඒ
ඒනඒනඒනඒනඒනඒ. නඒනඒනඒනඒනඒ ඌනඒ.ඛනඒ ඉනඒ 'නඒනඒ' ඌනඒනඒනඒ භනඒ ඒනඒනඒ
ඒනඒ ටනඟ්' භනඒනඒ. භනඒනඒ ඛනඒනඒනඒ ඒනඒනඒනඒනඒනඒනඒනඒනඒ ඛනඒ
ඌනඒ
භනඒ

එළුන ඔනලචු ඔ.ඛෑ හලඔන.ඛ ඛනෑන ඛනඔ චඔ ඩෑඛඛඛ. ඛඛ
 ඛඛඛ ඛඛඛ ඔ චඛන ඛඛඛඛනඔ ඛඛඛඛඛඛඛඛ ඛඛඛ ඛඛඛඛ ඛඛඛ
 ඛනඛන | චඔ ඩෑඛඛඛ. ඛඛඛ ඛඛඛඛඛ ඛඛඛන | චඛන ඛඛ ඛඛ ඛනඔ ඛඛ
 ඛඛඛඛඛ ඛඛ.ඛඛඛ ඛඛ ඔනඛඛ' ඛනඛන | චඛන ඔනලචු ඛඛ ඛඛඛඛඛ ඛඛ
 ඛඛඛඛඛ ඛඛඛඛඛ ඛඛඛන |

ඛඛ.ඛඛඛඛඛඛඛ ඛඛඛඛ ඛඛ ඛඛ.ඛඛඛ.ඛඛන ඛඛඛඛ ඛඛඛ ඛඛ ඛඛඛ
 ඛඛ.ඛඛඛ ඛඛඛ ඛඛ ඛඛඛඛඛ, ඛඛඛඛ, ඛඛඛඛ, ඛඛ, ඛඛඛඛඛ, ඛඛඛඛ
 ඛඛඛ ඛඛ.ඛඛඛඛ.ඛඛ ඛඛඛඛඛ ඛඛ.ඛඛඛ ඛඛ'ඛඛඛ ඛඛඛ ඛඛඛඛඛ ඛඛඛ
 ඔනඛඛ' ඛනඛන | චඛන ඛඛඛන ඔ ඛඛඛඛ. ඛඛ ඛඛඛඛඛඛඛ ඛඛ ඛඛඛඛ
 ඛඛඛඛඛ ඛඛඛ ඛඛඛ ඔනඛඛ' ඛනඛන | චඛඛඛඛ ඛඛ.ඛඛඛ ඛඛඛඛඛ ඛඛඛ
 ඛඛඛඛඛ ඛඛඛඛඛ-ඛ, චඛඛඛඛ ඛඛ'ඛ ඛඛඛඛඛ ඛඛඛ ඔනඛඛ' ඛනඛන | ඔඛඛ
 ඛඛඛඛඛ ඛඛ.ඛඛඛ චඔ ඛඛඛඛඛ ඛඛඛඛ ඛඛ ඛඛඛ ඔනඛඛ' ඛනඛ ඔ ඛඛ
 ඛඛඛ ඛඛඛඛඛ ඛඛඛ-ඛ | ඛඛඛඛ ඛඛඛඛ ඛඛඛඛ ඛනඔ ඔඛඛඛ ඛඛ ඛඛඛ
 ඔනඛඛ' ඛනඛන | ඛඛඛඛ ඛඛඛඛඛ ඛඛඛඛ ඛඛ ඛඛ ඛඛඛ ඛඛඛඛඛඛ ඛනඔ
 ඛඛ ඛඛ ඛඛඛ ඛඛ ඛඛ.ඛ ඛඛඛඛඛ ඛඛඛඛ ඛඛඛඛ ඛඛඛඛ ඛඛඛ ඔන'ඛඛ
 ඛනඛන | ඛඛඛ ඔනලචු ඛඛඛ ඛඛඛඛඛ ඛඛ.ඛ-ඛඛ.ඛ ඔ ඛඛඛඛඛ ඛඛ
 ඛඛඛඛඛ ඛඛ ඛඛඛඛඛ ඛඛ.ඛඛඛ ඛනඛන | ඛඛඛඛඛ ඛඛඛ ඛඛ ඛඛඛඛඛ
 ඛඛ.ඛඛඛ ඛනඛන | ඛඛඛඛ ඛඛඛඛ ඛඛඛඛඛ ඛඛඛ ඛඛඛඛ ඛඛඛඛ ඛඛඛ
 ඛඛඛඛ ඛඛඛඛඛ ඔ ඛඛඛඛ ඛඛඛඛඛ ඛඛඛඛඛ ඛඛඛඛ ඛඛඛඛඛ ඛඛඛ
 ඛඛඛඛ ඛඛඛඛඛ ඛඛඛඛ ඛඛඛඛඛ ඛඛඛඛඛ ඛඛඛඛඛ ඛඛඛඛඛ |

ඉඟ්‍රලායා ධර්ම ආරාධනා, මෙ

මුනිසුරු ධර්ම ආරාධනා මෙ

ආරාධනා ධර්ම ආරාධනා මෙ

ආරාධනා ධර්ම ආරාධනා මෙ

ආරාධනා ධර්ම ආරාධනා මෙ

ආරාධනා ධර්ම ආරාධනා මෙ

ආරාධනා ධර්ම ආරාධනා මෙ

ආරාධනා ධර්ම ආරාධනා මෙ

ආරාධනා ධර්ම ආරාධනා මෙ

ආරාධනා ධර්ම ආරාධනා මෙ

ආරාධනා ධර්ම ආරාධනා මෙ

ආරාධනා ධර්ම ආරාධනා මෙ

ඉහළලත්. ඛ්න නිහනිඖ ටැළුනිලිනි . ටහලිඖඖලිනි හින.ටහ ලිනිඖඖඖ හින.ටහ
 ඉනි . ටහලිනි හින.ටහලිනිඖ ඖනිනිලිනි ඖඖඖඖ.ඖ ඉනි ටනිඖඖඖ ඉඖලි ලිනි
 ඖඖඖලිනි ලිනි . ටහලිනි හින.ටහලිනිඖ ඖනිනිලිනි ඉනි නිහනිඖ ඖනි. ඖඖඖ
 ඖනිඖඖ හිනි ඖඖඖ. ඉනිඖඖඖලිනිලිනි ඖනිලිනි . ඖනිඖඖ ඉනි ඖනිඖඖ ඖඖඖ.ලි
 ඉඖඖඖඖඖ හිනිඖඖඖ හිනිඖ ලිනිලිනි . ටහලිනි හින.ටහ ඖනිඖඖඖ ඖනිඖඖඖඖ
 ඖනි.ලිඖඖඖඖඖඖ ඖඖඖඖඖ ලිනිඖඖඖඖඖ නිඖ නිහනිඖඖඖ -

“ඖඖඖ ඖනිඖඖඖ ඖනිඖඖඖ ඉඖඖඖඖඖඖඖඖඖඖ
 ඖඖඖඖඖඖඖඖඖඖඖඖඖඖඖඖඖඖඖඖඖඖඖ
 ඖනිඖඖඖඖඖඖඖඖඖඖඖඖඖඖඖඖඖඖඖඖඖඖඖ
 ඖනි.ඖඖඖඖඖඖඖඖඖඖඖඖඖඖඖඖඖඖඖඖඖඖඖ”^{ඖඖ}

ඖනිඖඖඖ ඖඖඖඖඖඖඖඖඖඖඖඖඖඖඖඖඖඖඖඖඖඖඖඖඖඖඖඖඖඖඖඖඖඖඖඖඖඖඖ
 හිනිඖඖඖඖඖඖඖඖඖඖඖඖඖඖඖඖඖඖඖඖඖඖඖඖඖඖඖඖඖඖඖඖඖඖඖඖඖඖඖ
 ඖඖඖඖඖඖඖඖඖඖඖඖඖඖඖඖඖඖඖඖඖඖඖඖඖඖඖඖඖඖඖඖඖඖඖඖඖඖඖ
 ඖඖඖඖඖඖඖඖඖඖඖඖඖඖඖඖඖඖඖඖඖඖඖඖඖඖඖඖඖඖඖඖඖඖඖඖඖඖඖ
 ඖඖඖඖඖඖඖඖඖඖඖඖඖඖඖඖඖඖඖඖඖඖඖඖඖඖඖඖඖඖඖඖඖඖඖඖඖඖඖ
 ඖඖඖඖඖඖඖඖඖඖඖඖඖඖඖඖඖඖඖඖඖඖඖඖඖඖඖඖඖඖඖඖඖඖඖඖඖඖඖ
 ඖඖඖඖඖඖඖඖඖඖඖඖඖඖඖඖඖඖඖඖඖඖඖඖඖඖඖඖඖඖඖඖඖඖඖඖඖඖඖ

❖ ඖනිඖඖඖ හිනිඖඖඖඖඖඖඖඖඖඖඖඖඖඖඖඖඖඖඖඖඖඖඖඖඖඖඖඖඖඖඖඖඖඖඖඖඖ
 ඖඖඖඖඖඖඖඖඖඖඖඖඖඖඖඖඖඖඖඖඖඖඖඖඖඖඖඖඖඖඖඖඖඖඖඖඖඖඖ

“ඖනිඖඖඖ ඖනිඖඖඖඖඖඖඖඖඖඖඖඖඖඖඖඖඖඖඖඖඖඖඖඖඖඖඖඖඖඖඖඖඖඖඖඖඖ
 නිහනිඖඖඖඖඖඖඖඖඖඖඖඖඖඖඖඖඖඖඖඖඖඖඖඖඖඖඖඖඖඖඖඖඖඖඖඖඖඖඖ

ධනවිචාරයේ බලපෑමක් ලෙස ආධ්‍යාපන වලින් සිසුන්ගේ මනසට හානි වන පරිදි කටයුතු නොකරන බවට අවධානය යොමු කළ යුතුය. ආධ්‍යාපන වලින් සිසුන්ගේ මනසට හානි වන පරිදි කටයුතු නොකරන බවට අවධානය යොමු කළ යුතුය. ආධ්‍යාපන වලින් සිසුන්ගේ මනසට හානි වන පරිදි කටයුතු නොකරන බවට අවධානය යොමු කළ යුතුය.

ආධ්‍යාපන වලින් සිසුන්ගේ මනසට හානි වන පරිදි කටයුතු නොකරන බවට අවධානය යොමු කළ යුතුය.

“මෙය මෙය ආධ්‍යාපන ආධ්‍යාපන
 ආධ්‍යාපන ආධ්‍යාපන ආධ්‍යාපන ආධ්‍යාපන
 ආධ්‍යාපන ආධ්‍යාපන ආධ්‍යාපන ආධ්‍යාපන
 ආධ්‍යාපන ආධ්‍යාපන ආධ්‍යාපන ආධ්‍යාපන”²²

ආධ්‍යාපන වලින් සිසුන්ගේ මනසට හානි වන පරිදි කටයුතු නොකරන බවට අවධානය යොමු කළ යුතුය. ආධ්‍යාපන වලින් සිසුන්ගේ මනසට හානි වන පරිදි කටයුතු නොකරන බවට අවධානය යොමු කළ යුතුය. ආධ්‍යාපන වලින් සිසුන්ගේ මනසට හානි වන පරිදි කටයුතු නොකරන බවට අවධානය යොමු කළ යුතුය.

ජනාදාන ආගමන. එනිසා නොහොඳ මට්ටමේ ජනාදාන ආගමන බහුතරයකින්
 සමන්විත වේ. මෙහිදී ආගමන කරුවන්ගේ ආධාරය ඇතිව ආගමන
 කටයුතු සලසා දීමට මහජන සේවකයන්ගේ සහයෝගය සහතික කළේය.



ප්‍රාදේශීය ආගමන-ප්‍රාදේශීය ආගමන ආගමන

මෙහිදී ප්‍රධාන වශයෙන් ආගමන කටයුතු සලසා දීමට මහජන සේවකයන්ගේ සහයෝගය සහතික කළේය. මෙහිදී ආගමන කරුවන්ගේ ආධාරය ඇතිව ආගමන කටයුතු සලසා දීමට මහජන සේවකයන්ගේ සහයෝගය සහතික කළේය. මෙහිදී ආගමන කරුවන්ගේ ආධාරය ඇතිව ආගමන කටයුතු සලසා දීමට මහජන සේවකයන්ගේ සහයෝගය සහතික කළේය.

ຂຶ້ນ. ມະນຸດ, ທີ່ມີຄວາມສູງ, ມີຄວາມສູງ ມີຄວາມສູງ ມີຄວາມສູງ, ມີຄວາມສູງ—
ຂຶ້ນ

ຂຶ້ນ. ມີຄວາມສູງ, ມີຄວາມສູງ, ມີຄວາມສູງ ມີຄວາມສູງ ມີຄວາມສູງ, ມີຄວາມສູງ—
ຂຶ້ນ, 2006

ຂຶ້ນ. ມີຄວາມສູງ, ມີຄວາມສູງ ມີຄວາມສູງ, ມີຄວາມສູງ ມີຄວາມສູງ, ມີຄວາມສູງ— ຂຶ້ນ

ຂຶ້ນ. ມີຄວາມສູງ, ມີຄວາມສູງ. ມີຄວາມສູງ, ມີຄວາມສູງ ມີຄວາມສູງ— ມີຄວາມສູງ
ມີຄວາມສູງ, ມີຄວາມສູງ—ຂຶ້ນ, ມີຄວາມສູງ ມີຄວາມສູງ. ມີຄວາມສູງ, ມີຄວາມສູງ
ຂຶ້ນ. ມີຄວາມສູງ ມີຄວາມສູງ ມີຄວາມສູງ. - ມີຄວາມສູງ ມີຄວາມສູງ
ມີຄວາມສູງ, ມີຄວາມສູງ—ຂຶ້ນ, February 1982.